

利用しやすいファミリー・サポート・センターを目指して

★ファミリーサポートセンターとは★

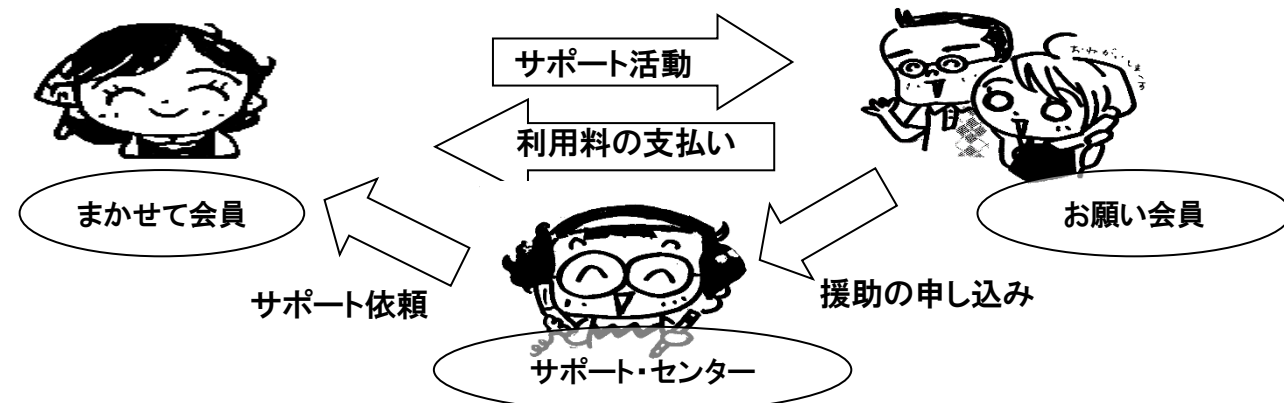
子育て中の保護者の日常生活を支援するため、援助を受けたい方と行いたい方が会員となり、センターを通じて育児のお手伝いをしています。たとえば・・・

- ・突然お仕事がなくなってしまった時
- ・兄弟が発熱した時
- ・保護者の体調不良

様々な理由から利用される方が増えています。

☆こんな質問がありました☆

- ・まかせて会員さんの顔を知らないのが不安です。
→援助活動の前に事前打ち合わせで顔を見てお話しをするので安心です。
 - ・預けるお家に危険箇所がないか心配です。
→安全チェックリストを作成し、まかせて会員さんに記入してもらうので心配いりません。
- ◎まかせて会員さんは子育てを経験された先輩です。安心してご利用ください。



まかせて会員になるには？

沼田市在住・在勤で子供を預かれる方。心身ともに健康で、子育てに意欲のある方なら、資格・経験は問いません。

- 説明会、各種研修、事前打合せ等、センターが責任を持ってサポートします。
- 未経験でも、十分対応できます。

ご利用料金(一人・一時間)

	平日	土・日・祝 年末年始
7:00~ 19:00	700円	800円
時間外	800円	900円

※万一の事故に備えて、「ファミリー・サポート・センター補償保険」に加入しています。

お願い会員になるには？

生後3ヶ月から6年生までの子供の保護者。沼田市在住・在勤の方なら、どなたでも会員になれます。

こんなときにご利用ください。

- 保護者の病気や急用の際に
- 保育所の開始前や終了後に
- 学校の終了後やクラブ活動の終了後に
- 保育所にお迎えにいけないうちに
- 冠婚葬祭や兄弟の授業参観のときに
- 買い物などの外出の際に

※お願い会員はサポート終了後、左記の料金をまかせて会員に直接お支払いください。
※交通費・ミルク・食事・おやつ・オムツ等はお願い会員が用意、又は実費を負担します。
※次の場合には、キャンセル料を頂きます。
当日取り消し・・・料金の半額
無断取り消し・・・料金の全額
※センターの利用料は一切かかりません。

スキルアップ講座

『子どもの遊び』 (10/19)

講師：おもちゃコンサルタント 黒岩 勢津子先生

木のおもちゃを中心に、ちょっと高価なものや、珍しいおもちゃをたくさん持ってきてくださいました。遊び方や、そのおもちゃがもたらす効果をうかがいながら、子どもも大人も楽しく遊ぶことができました。身近な材料を使った簡単な工作も教えてもらいました。子育ての話、趣味の話など、おしゃべりをしながらゆったりとしたよい時間を過ごすことができました。

★参加者の感想★

・ゆっくり工作できる時間が持てて楽しかったです。子育ての相談もできたり、大人同士でお話しする時間が久しぶりで来てよかったなと思いました。



『安全・事故』 (12/21)

講師：利根沼田広域消防本部 救急救命士

乳幼児の救急救命講習を行いました。救急車が到着するまでの間、適切な救命措置を行うことで生存率、社会復帰率を上げることができます。胸骨圧迫、AED、気道異物の除去方法を中心にロールプレイを行い、参加者全員が正しい方法を身につけることができました。実際に起こりやすい子どもの事故の具体例も教えていただき、日々の安全点検についても考える良い機会になりました。みなさまもぜひ、自宅付近でAEDを設置している場所を確認してみてください。

★参加者の感想★

・救命の機会はいつ起きても不思議ではないので、すぐに対応できるよう訓練を積む必要があると感じました。
・大声で応援を呼ぶことがとても大切だと教わりました。自分がそういう現場に居合わせたとき、少しでも役に立てるように定期的な講習を受けたいと思います。



1～3月スキルアップ講座の予定

【事前予約制】受講希望の方は必ずご予約ください

『身体の発育と病気』～今、何が流行ってる？

2/21 (水) 13:30～14:30

■講師■

つのだ小児科クリニック

院長 角田 守先生

■場所■

なでしこ学童クラブ (高橋場町 2031-6)

閉講式『お母さんもリフレッシュ』
ハーバリウム作り

3/7 (木) 10:00～12:30

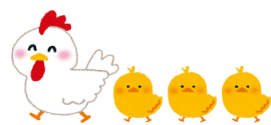
■講師■

沼田市まちの達人バンク講師

中嶋 幸代先生

■場所■

ファミサポ研修室
(岡谷町池田学童クラブ内)



まかせて会員さん大募集中！！

子育てのサポート活動にご協力いただける方を募集しています。

沼田市在住または在勤で、ご自宅で子どもを預かれる方。心身ともに健康で、子育て援助活動に意欲のある方であれば資格・経験・年齢は問いません。

*会員登録後、研修・事前打ち合わせを経てサポート活動をしていただきます。

こんな方はいらっしゃいませんか？

- ・子どもが大きくなって少し時間に余裕ができた
- ・仕事はしているけど、少し時間がある
- ・今度は自分がお手伝いしたい
- ・久しぶりに小さい子どもと遊びたい

ぜひどっちも会員になりませんか？

例えば・・・こんな依頼があります

- ・兄弟姉妹の行事に参加する2時間くらい
- ・学校の放課後や保育園終了の2時間くらい
- ・土日の学校や園がお休みの日

長時間や定期的にご都合がつかなくても、可能な範囲でOKです！
まずはセンターまでご連絡ください。お待ちしております。



久しぶりに援助活動をしたいまかせて会員さんもお連絡をお待ちしております。

発行 沼田市ファミリー・サポート・センター

運営 特定非営利活動法人 尾瀬なでしこの会

住所 沼田市岡谷町 1077-2

<http://oze-nadeshiko.com/>

TEL 0278-22-2447

友達登録
してね



ファミリー・サポート・センター だより



沼田市ファミリー・サポート・センター

2024年1月号



わくわく、ドキドキできることを応援します！

地域が子どもたちのニーズを理解し、彼らの発達と幸福を支援することで、子どもたちにも地域で暮らす私たちにも安心感がもたらされます。公園で遊ぶ子どもたちの笑顔、地域の図書館での読み聞かせ、学校と地域の連携による教育プログラムなど、子どもたちが安全で肯定的な環境で成長できる機会は無数にあります。しかし現代では、地域は積極的な子供とのかかわりを恐れ、また親も突発的な事故やリスクを過度に恐れて、家庭内に囲い込み、結果として、子どもを隔離したコミュニティになっています。子どもが気軽に集まれる場所、親が安心して遊びに行かせられる場所などを増やす。子どもを中心にしたコミュニティづくりが、大切ではないでしょうか。

1月号トピックス

- ・ファミサポとは？
- ・スキルアップ講座
『子どもの遊び』
『安全・事故』
- ・1～3月の
スキルアップ講座の予定
- ・まかせて会員さん大募集

発行日 2024.1.1